

Fortimel Energy

1,5
kcal/ml



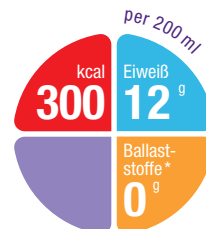
Produktmerkmale

- hochkalorisch (300 kcal pro Flasche)
- 5 Geschmacksrichtungen & 1 neutrale Variante

Indikation

Krankheitsbedingte Mangelernährung, v.a. bei:

- erhöhtem Energiebedarf, z.B. bei konsumierenden Erkrankungen (Tumorerkrankungen oder schwere Infektionen, HIV/AIDS)
- Appetitlosigkeit



* Geschmacksrichtung Schokolade enthält Ballaststoffe (0,3 g pro 100 ml)

Empfohlene Tagesmenge

Zur ausschließlichen Ernährung:
5–7 Flaschen/Tag

Zur ergänzenden Ernährung:
1–3 Flaschen/Tag

Kontraindikationen

Fortimel Energy ist nicht geeignet für Kinder unter 3 Jahren. Bei Kindern von 3–6 Jahren mit besonderer Vorsicht anwenden. Nicht geeignet für Patienten mit Galaktosämie.

Zusammensetzung

100 ml enthalten:

Energie	kcal/kJ	150/625
Fett	g	5,8
Kohlenhydrate	g	18,4
Ballaststoffe	g	0/0,3 ¹
Eiweiß	g	5,9/5,8 ¹
Salz	g	0,23
Wasser	g	78/77 ¹

¹ bei Schokolade

Natrium	↓	Purin	–
Laktose	↓↓	Gluten	–
Cholesterin	–	Milcheiweiß	+

Nährstoffrelation (in Energie %): Eiweiß 16 % •

Fett 35 % • Kohlenhydrate 49 % • Ballaststoffe 0 %

Hauptnährstoffträger:

Eiweiß: Milcheiweiß
Fett: Rapsöl, Sonnenblumenöl
Kohlenhydrate: Maltodextrin
Ballaststoffe: –/Kakao *

Allergene: enthält Zutaten aus Milch, Soja

Wir beraten Sie gerne:
Careline 00800 68874242

NUTRICIA
Advanced Medical Nutrition

Fortimel Energy

Angaben pro 100 ml/g

		Banane • Erdbeere Neutral ⁴ • Schokolade ³ Tropical • Vanille
Physikalischer Brennwert	kcal	150
	KJ	625/630 ³
Energiedichte	kcal/ml/g	1,5
Broteinheiten	BE	1,5
Osmolarität	mOsmol/l	455 / 450 ³ / 325 ⁴
Osmolalität	mOsmol/kg H ₂ O	590 / 580 ³ / 420 ⁴
Nährstoffrelation		
Eiweiß	En%	16,0
Kohlenhydrate	En%	49,0
Fett	En%	35,0
Ballaststoffe	En%	0,0/0,3 ³
Fett	g	5,8
ges. Fettsäuren	g	0,6/0,7 ³
MCT	g	-
einfach unges. Fettsäuren	g	3,5/3,4 ³
mehrfach unges. Fettsäuren	g	1,7
-Omega-3-Fettsäuren	g	0,27/0,26 ³
-Omega-6-Fettsäuren	g	1,36
Kohlenhydrate	g	18,4
Zucker	g	6,7/1,1 ⁴
-Glukose	g	0,1/0,2 ⁴
-Fruktose	g	-
-Laktose	g	<0,025
-Maltose	g	0,6/0,9 ⁴
-Saccharose	g	6,0/- ⁴ /6,1 ³
Polysaccharide	g	11,3/16,9 ⁴ /11,2 ³
-Stärke	g	-
Ballaststoffe	g	-/0,3³
Löslich	g	-/0,07 ³
Unlöslich	g	-/0,26 ³
Eiweiß	g	5,9/5,8²
Salz	g	0,23

Angaben pro 100 ml/g

		Banane • Erdbeere Neutral ⁴ • Schokolade ³ Tropical • Vanille
Vitamine		
Vitamin A (RE)	µg	123
Vitamin D ₃	µg	1,1
Vitamin E (Alpha-TE)	mg	1,9
Vitamin K	µg	8,0
Thiamin (B ₁)	mg	0,23
Riboflavin (B ₂)	mg	0,24
Niacin (B ₃) NE	mg	2,7
Pantothensäure (B ₅)	mg	0,80
Vitamin B ₆	mg	0,26
Folsäure	µg	40
Vitamin B ₁₂	µg	0,32
Biotin	µg	6,0
Vitamin C	mg	15
Mineralstoffe		
Natrium (Na)	mg	90
Kalium (K)	mg	159
Chlorid (Cl)	mg	87
Calcium (Ca)	mg	91
Phosphor (P)	mg	78
Magnesium (Mg)	mg	23
Ca/P-Quotient		1,2
Spurenelemente		
Eisen (Fe)	mg	2,4
Zink (Zn)	mg	1,8
Kupfer (Cu)	mg	0,27
Mangan (Mn)	mg	0,50
Fluor (F)	mg	0,15
Molybdän (Mo)	µg	15
Selen (Se)	µg	8,6
Chrom (Cr)	µg	10,0/15 ³
Jod (I)	µg	20
Andere Stoffe		
Cholin	mg	55
Karotinoide	mg	0,30
L-Carnitin	mg	-
Taurin	mg	-
Wasser	g	78 / 77³

Zutatenliste

(Vanille) Wasser, Maltodextrin, Eiweiß (aus Kuhmilch), Zucker*, pflanzliche Öle (Rapsöl, Sonnenblumenöl), Kaliumcitrat, Emulgator (Sojalecithin), Aroma (Vanille), Magnesiumchlorid, Tricalciumphosphat, Säuerungsmittel (Zitronensäure), Cholinchlorid, Karotinoide (enthält Soja, β-Karotin, Lutein, Lycopin), Calciumhydroxid, Natrium-L-ascorbat, Kaliumhydroxid, Eisenlaktat, Zinksulfat, Farbstoff (Kurkumin), Magnesiumhydroxid, Nikotinamid, Retinylacetat, Kupferglukonat, DL-α-Tocopherylacetat, Natriumselenit, Mangansulfat, Calcium-D-Pantothenat, Chrom-(III)-chlorid, Biotin, Cholecalciferol, Thiaminhydrochlorid, Pteroylmonoglutaminsäure, Pyridoxinhydrochlorid, Cyanocobalamin, Natriummolybdat, Riboflavin, Kaliumjodid, Natriumfluorid, Phytomenadion.

- **Banane:** Aroma (Banane), Farbstoff (Kurkumin)
- **Erdbeere:** Aroma (Erdbeere), Farbstoff (Echtes Karmin)
- **Neutral:** Aroma (Vanille)
- **Schokolade:** Aroma (Schokolade; enthält Milch), Kakao, Stabilisator (Carrageen)
- **Tropical:** Aroma (Tropical), Farbstoff (Echtes Karmin), Farbstoff (Kurkumin)

* außer bei Variante Neutral