

Fortimel Compact 2.4

2,4 kcal/ml



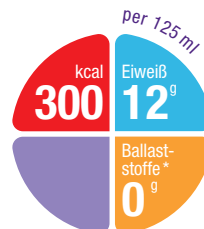
Produktmerkmale

- hochkalorisch (300 kcal pro Flasche)
- 12 g Eiweiß pro Flasche
- Trinkflasche mit 125 ml
- 37,5 % weniger Trinkvolumen, verglichen mit herkömmlicher Standard-Trinknahrung
- 7 Geschmacksrichtungen

Indikation

Krankheitsbedingte Mangelernährung, v.a. bei:

- Erhöhtem Energiebedarf, z.B. konsumierende Erkrankungen (Tumorerkrankungen, HIV/AIDS)
- Flüssigkeitsrestriktion, z.B. bei kardialer Kachexie



* Geschmacksrichtung Schokolade enthält Ballaststoffe (0,1 g pro 100 ml)

Bestellinformationen

Trinkflasche VPE: 8 x 4 x 125 ml, 4 x 125 ml



Fortimel Compact 2.4	SAP-Nr.	Art.-Nr.	PZN	PZN
			8x4x125ml	4x125ml
Aprikose	95338	595338	10743570	10743417
Banane	95334	595334	10743498	10743506
Cappuccino	95335	595335	10743512	10743529
Erdbeere	95336	595336	10743535	10743541
Schokolade	60045*	60045*	08996772*	08407540*
Vanille	95337	595337	10743558	10743564
Waldfrucht	95339	595339	10743446	10743452
Mischkarton	95340	595340	10743481	

Inhalt Mischkarton (je 4 x 125 ml): 2 x Vanille, 1 x Aprikose, 1 x Banane, 1 x Cappuccino, 2 x Erdbeere, 1 x Waldfrucht

Trinkflasche VPE: 6 x 4 x 125 ml, 4 x 125 ml



Fortimel Compact 2.4	Art.-Nr.	PZN	PZN
		6x4x125ml	4x125ml
Aprikose	579783	4294004	4294085
Banane	579776	4293950	4293944
Cappuccino	579775	4293973	4294062
Erdbeere	579757	4293967	4294056
Schokolade	60045	3817813*	3817807*
Vanille	579753	4293996	4294079
Waldfrucht	579787	4294027	4294091
Fruchtig Sortiert	33015	4294033	
Süß Sortiert	33014	4294010	

* bleibt unverändert

Klinikpackung



Fortimel Compact 2.4	SAP-Nr.	Art.-Nr.	PZN	PZN
			6 x 4 x 125 ml	8 x 4 x 125 ml
Aprikose	79783	579783	10740212	
Banane	79776	579776	10740206	
Cappuccino	76775	579775	10185727	
Erdbeere	79757	579757	10185762	
Schokolade	52765*	552765*	08407563*	
Vanille	79753	579753	10185911	
Waldfrucht	79787	579787	10185940	
Mischkarton	95340	595340		10743481

Dosierungsempfehlung

Zur ausschließlichen Ernährung:
5 – 7 Flaschen / Tag

Zur ergänzenden Ernährung:
1 – 3 Flaschen / Tag

Kontraindikationen

Fortimel Compact 2.4 ist nicht geeignet für Kinder unter 3 Jahren. Bei Kindern von 3 - 6 Jahren mit besonderer Vorsicht anwenden.

Wir beraten Sie gerne:
Careline 00800 68874242

NUTRICIA
Advanced Medical Nutrition

Fortimel Compact 2.4

Typanalyse

Angaben pro 100ml		Aprikose • Banane Cappuccino • Erd- beere • Schokolade ¹ Vanille • Waldfrucht
Physikalischer Brennwert	kcal	240
	kJ	1.010/1005 ¹
Energiedichte	kcal / ml	2,4
Broteinheiten	BE	2,5
Osmolarität	mOsmol/l	790 / 730 ¹
Osmolalität	mOsmol/kg H ₂ O	1260 / 1140 ¹
Nährstoffrelation		
Eiweiß	En%	16,0
Kohlenhydrate	En%	49,3/49,5 ¹
Fett	En%	34,8
Ballaststoffe	En%	0,0
Fett	g	9,3
ges. Fettsäuren	g	0,9
MCT	g	-
einfach unges. Fettsäuren	g	5,6 ¹ / 5,7
mehrfach unges. Fettsäuren	g	2,7
-Omega-3-Fettsäuren	g	0,42
-Omega-6-Fettsäuren	g	2,1/2,2 ¹
Kohlenhydrate	g	29,7
Zucker	g	15,0
-Glukose	g	0,3
-Fruktose	g	-
-Laktose	g	< 0,5
-Maltose	g	14,6/14,5 ¹
-Saccharose	g	0,0
Polysaccharide	g	14,3/14,2 ¹
-Stärke	g	0,0
Ballaststoffe	g	- / 0,1¹
Löslich	g	-
Unlöslich	g	- / 0,1 ¹
Eiweiß	g	9,4¹ / 9,6
Salz	g	0,24

Angaben pro 100ml		Aprikose • Banane Cappuccino • Erd- beere • Schokolade ¹ Vanille • Waldfrucht
Vitamine		
Vitamin A (RE)	µg	240
Vitamin D ₃	µg	1,8
Vitamin E (Alpha-TE)	mg	3,0
Vitamin K	µg	13
Thiamin (B ₁)	mg	0,40
Ribofavin (B ₂)	mg	0,40
Niacin (B ₃)	mg	2,2 (4,3 mg-NE)
Pantothensäure (B ₅)	mg	1,3
Vitamin B ₆	mg	0,40
Folsäure	µg	64
Vitamin B ₁₂	µg	0,70
Biotin	µg	9,6
Vitamin C	mg	24
Mineralstoffe		
Natrium (Na)	mg	96
Kalium (K)	mg	236
Chlorid (Cl)	mg	91
Calcium (Ca)	mg	174
Phosphor (P)	mg	174 / 165 ¹
Magnesium (Mg)	mg	33
Ca/P-Quotient		1,0/1,1¹
Spurenelemente		
Eisen (Fe)	mg	3,8
Zink (Zn)	mg	2,9
Kupfer (Cu)	mg	0,43
Mangan (Mn)	mg	0,80
Fluor (F)	mg	0,20
Molybdän (Mo)	µg	24
Selen (Se)	µg	14
Chrom (Cr)	µg	16
Jod (I)	µg	32
Andere Stoffe		
Cholin	mg	88
Karotinoide	mg	-
L-Carnitin	mg	-
Taurin	mg	-
Wasser	g	64

Zutaten

Vanille

Wasser, Glukosesirup, Eiweiß (aus Kuhmilch), pflanzliche Öle (Rapsöl, Sonnenblumenöl), Kaliumlaktat, Emulgator (Sojalecithin), Dimagnesiumphosphat, Aroma (Vanille), Cholinchlorid, Kaliumcitrat, Natriumcitrat, Natrium-L-ascorbat, Natriumchlorid, Eisenlaktat, Kaliumchlorid, Nikotinamid, Zinksulfat, Farbstoff (Kurkumin), DL-α-Tocopherylacetat, Retinylacetat, Kupferglukonat, Natriumselenit, Mangansulfat, Calcium-D-Pantothentat, Chrom-(III)-chlorid, D-Biotin, Cholecalciferol, Thiaminhydrochlorid, Pteroylmonoglutaminsäure, Pyridoxinhydrochlorid, Natriummolybdat, Riboflavin, Natriumfluorid, Kaliumjodid, Phytomenadion, Cyanocobalamin.

- **Aprikose:** Aroma (Aprikose), Farbstoff (Echtes Karmin), Farbstoff (Kurkumin)
- **Banane:** Aroma (Banane), Farbstoff (Kurkumin)
- **Cappuccino:** Aroma (Cappuccino), Farbstoff (E150d)*
- **Erdbeere:** Aroma (Erdbeere), Farbstoff (Echtes Karmin)
- **Schokolade:** Kakao, Aroma (Schokolade), Farbstoff (E150d)*
- **Waldfrucht:** Aroma (Waldfrucht), Farbstoff (Echtes Karmin), Farbstoff (E150d)*

* E150d = Ammonsulfit-Zuckerulör



Deutschland:

Nutricia GmbH • Postfach 2769 • D-91015 Erlangen • Telefon 09131 7782 0
Telefax 09131 7782 10 • information@nutricia.com • www.fortimel.de

Österreich:

Nutricia GmbH • Technologiestraße 10 • A-1120 Wien • Telefon 01 6882626 0
Telefax 01 6882626 666 • office.austria@nutricia.com • www.fortimel.at