

Wundmanagement

Teil 5

Wundinfektion Ulcus cruris venosum





Smith & Nephew GmbH
Concorde Business Park C3
2320 Schwechat
Austria



T +43 (0) 1 / 707 91 02
F +43 (0) 1 / 707 91 01
info.austria@smith-nephew.com
www.smithnephew.at

Zusammensetzung



	Alginat
+	absorbierendes Gel
+	einzigartiges Enzymsystem
absorbierendes Alginogel	



Neue Klasse der Wundbehandlungsprodukte!

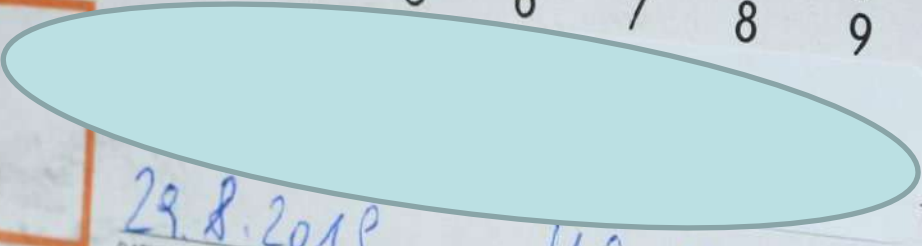
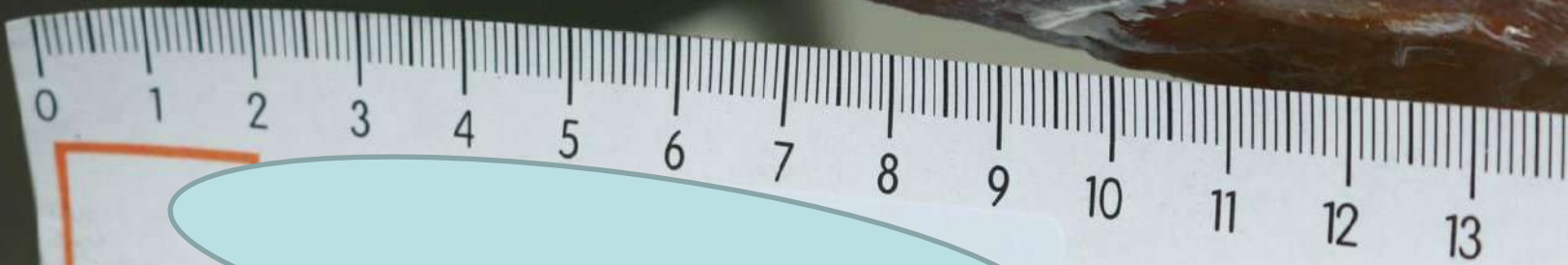
Unterschied Flaminal hydro und forte



3,5% Alginat – für leicht bis mäßig exsudierende Wunden



5,5% Alginat – für stark exsudierende Wunden



29.8.2019

DATUM:

US li

LOKALISATION:

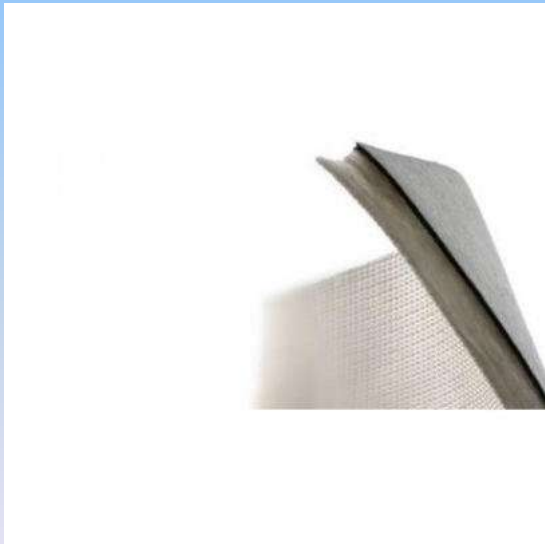
Smith &
Concorde
2320 Sch
Austria



Aktivkohleverbände

Aktivkohlekompressen

- **Aktivkohle ist ein hocheffektives Adsorbens, welches in der Lage ist, Geruchsmoleküle in seine Poren einzuschließen und Eiweiß-Moleküle an sich zu binden.**
- **Auch Bakterien haften an der Kohleoberfläche an, werden aber nicht abgetötet.**
- **Produkte sind überwiegend mehrschichtig mit stark saugenden Materialien kombiniert.**
- **Daher effektiv Geruchsbindung aber nur wenig Saugkapazität**



Kohleverbände

Produktaufbau: z.B Carboflex

- 1. Acrylat-Folie**
- 2. Absorptionspolster**
- 3. Doppelt gestrickte Kohlefaser**
- 4. EMA- Folie**
- 5. Gelierender Wundauflage aus Alginat+Aquacel**

Kohleverbände

Anwendungsgebiete:

- **Besonders geeignet für den extramuralen Bereich**
- **Exulzerierendes sehr übel riechendes Tumorgewebe**
- **Als Zwischenlage bei übelriechenden Wundinfekten**



WBM DGKP Haslinger Wilhelm

Kohleverbände

Produkte:

- **Actisorb Silver 220 (Chemomédica)**
- **CarboFlex (ConvaTec)**
- **Carbonet (Smith&Nephew)**
- **InCare (Hollister)**
- **Nobacarbon (Noba)**
- **Vliwaktiv (L&R)**

Kollagene

- **Kollagen wird aus tierischem Material (Tierhäute) gewonnen.**
- **Durch Gefriertrocknung von wässrigen Kollagendispersionen entstehen poröse, schwammartige Wundauflagen.**
- **Es entsteht Kapillaraktivität, dadurch werden Exsudat und Zelltrümmer angesaugt.**
- **Synthese und Organisation von körpereigenen Kollagen wird im Wundgebiet simuliert.**
- **Granulation und Epithelisation werden beschleunigt.**
- **Die Hersteller sind für die Sicherheit der Produkte verantwortlich.**

HYODINE



HYODINE

Inhaltsstoffe:

- **1,5 % Hyaluronsäure**
- **0,25% Jod**
- **Steriles H₂O**

HYODINE-Natrium Hyaluronat

- **Hyaluronsäure bildet die Grundlage für den Gewebeaufbau.**
- **Hat hohe Affinität zu Wasser und schafft so ideale feuchte Bedingungen in der Wunde.**
- **Jod wirkt in der Wunde desinfizierend und verhindert so den Abbau der Hyaluronsäure durch Bakterienenzyme.**
- **Die Konzentration sie so gewählt, dass es in der Wunde nicht toxisch wirkt**

HYODINE

- Hyodine wirkt regenerierend und verhindert das Verkleben des Verbandes mit der Wunde.
- Hyodine wird auf die Wunde oder Wundauflage aufgebracht und kann mit einer feuchter Wundtherapie (Semiokklusion) oder mit normalen Schutzverband verwendet werden.
- Bei stagnierenden Wunden kann in Verbindung mit Ligasano (grobporiger Schaumstoff...reizt die Wunde) zur optimalen Granulationsförderung verwendet werden.



Die eingerollten Wundränder zeigen ganz deutlich eine stagnierende Wundsituation !!!



Ligasanoschaumstoff mit Hyiodine tränken und locker in die Wunde eintamponieren



**Semiokklusion, wenn möglich drei Tage belassen !!!
Das ganze mindestens drei mal wiederholen!!!**

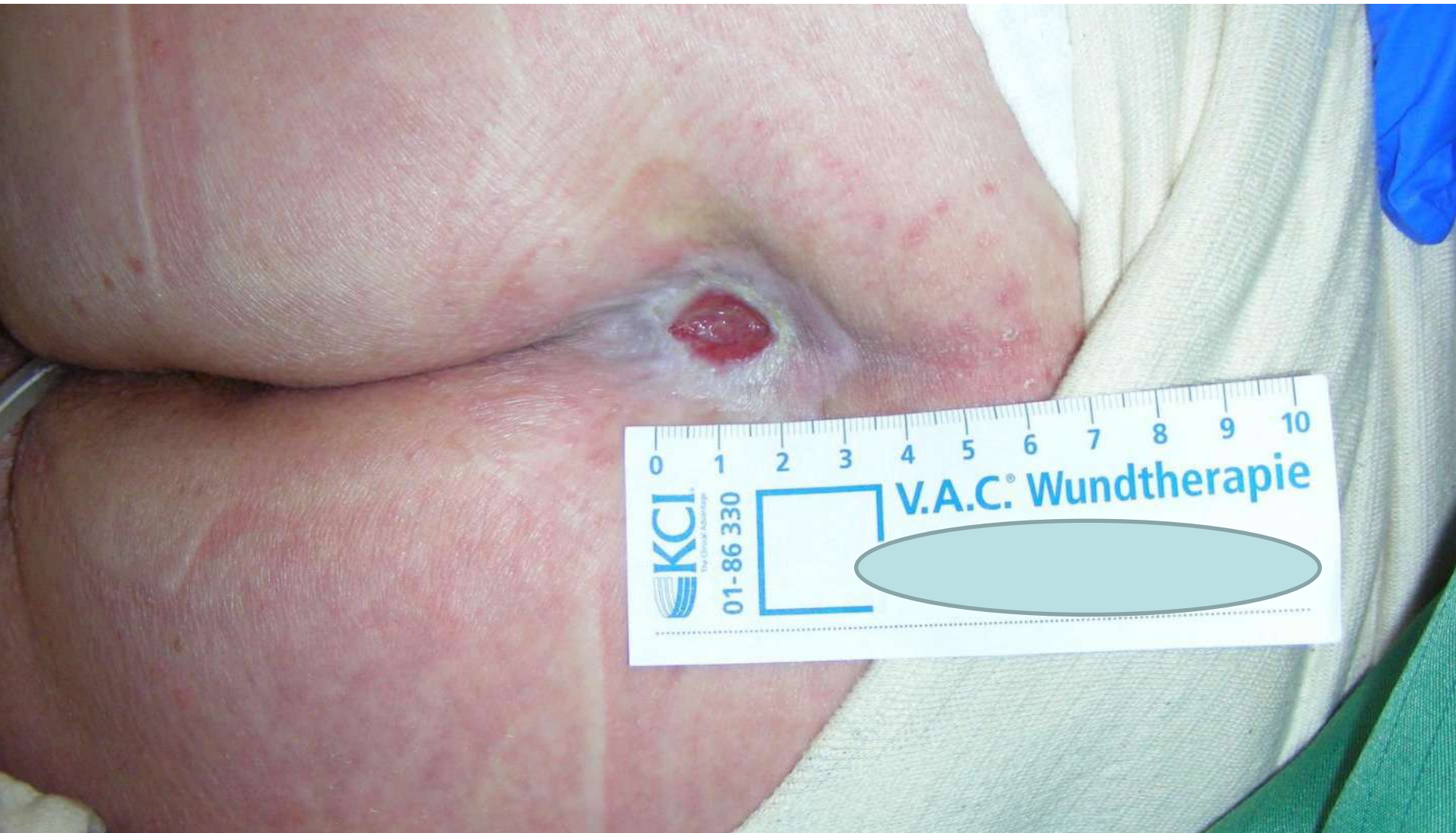


**Die Wunde entwickelt sich sehr gut, leider zeigt sich aber eine deutliche Mazeration in der Wundumgebung.
Bitte Wundranschutz mit Zinkcreme oder Hydrofaser nicht vergessen !!!**



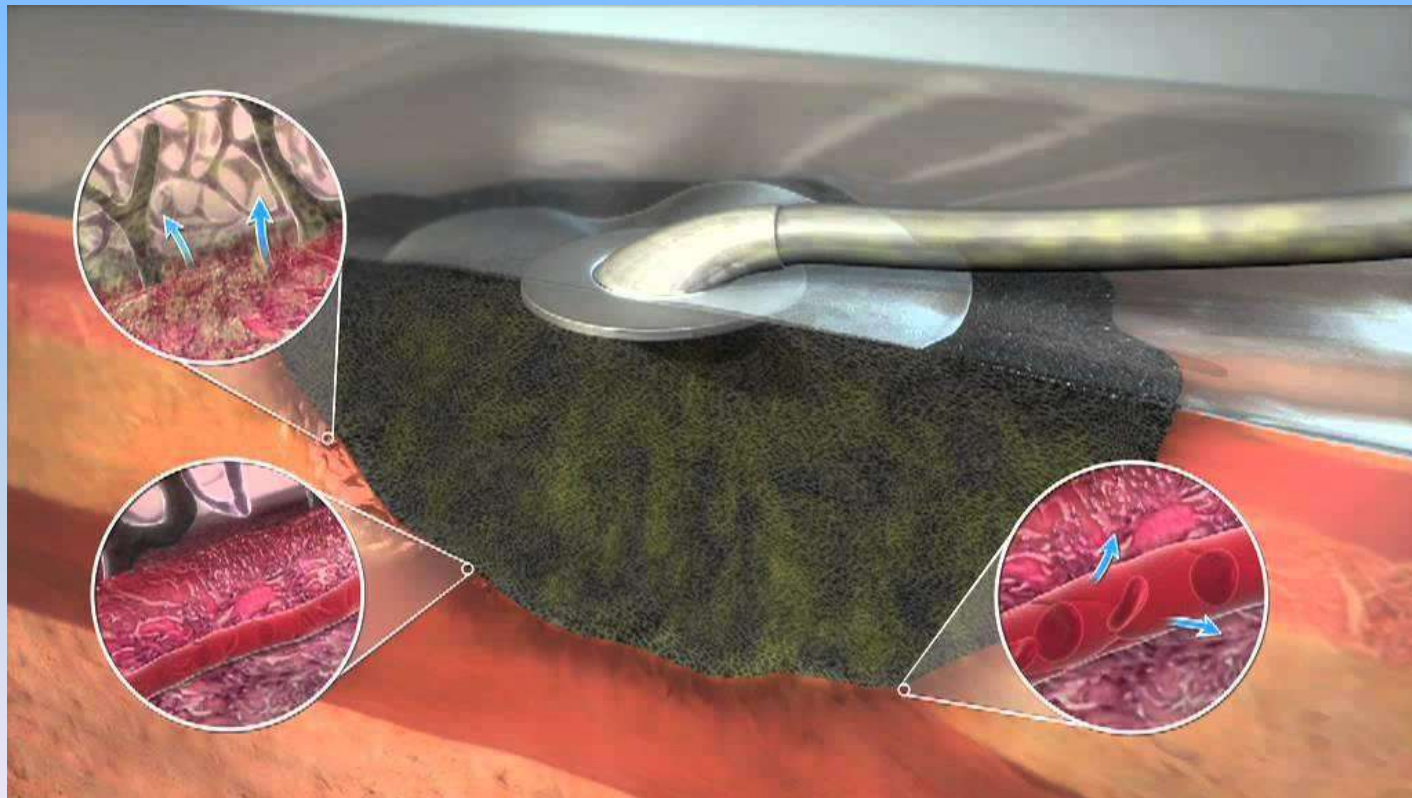
Drei Tage belassen

Wundsituation hat sich nach 4 VW (nach 12 Tagen) doch deutlich verbessert !!!



Therapie: Alginat in die Wunde, Umgebungsschutz mit Aquacel+Abdeckung mit einem Schaumstoffverband

Unterdrucktherapie







NPWT Smith & Nephew

RENASYS EZ PLUS







WBM DGKP Haslinger Willi

Unterdrucktherapie

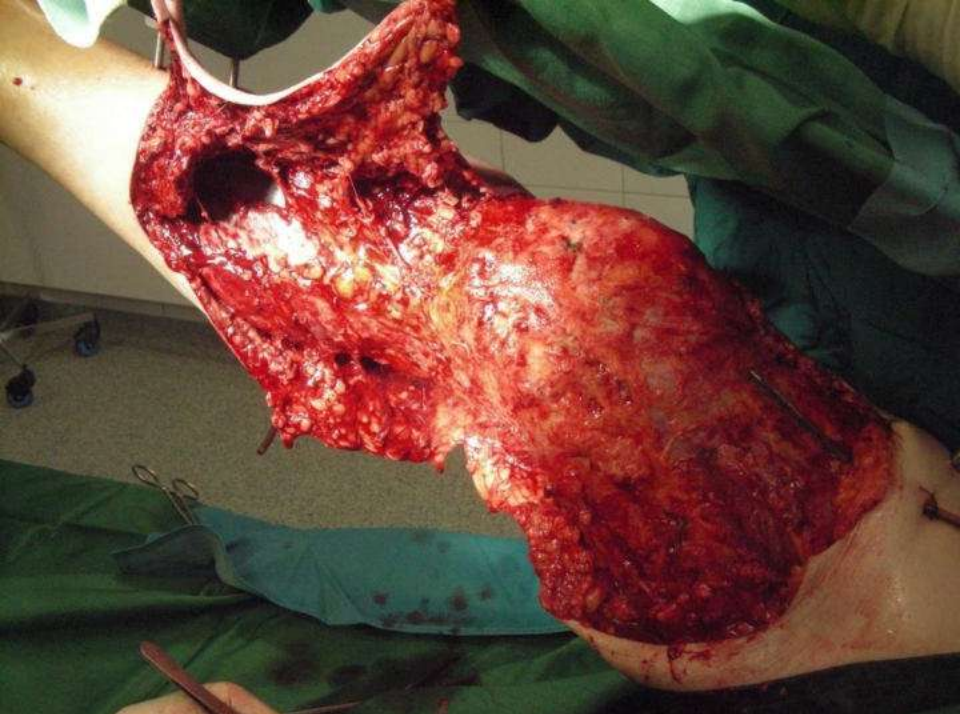
Auf was sollte man **ACHTEN** ?

- Schaumstoffgröße
- SogEinstellung
- Dichtigkeit
- Blutung
- Kanisterwechsel
- Flüssigkeitsmengen
- Positionierung der Schlauchableitung
- Hautumgebung
- TherapieEinstellung...kont.oder intermit

Unterdrucktherapie

VORTEILE:

- Flüssigkeitsbilanzierung
- Wundödem wird verkleinert
- Durchblutung wird gefördert
- Granulation wird beschleunigt(4x schneller)
- Keimreduktion durch Absaugung
- Wundkontraktur wird gefördert
- Leichtes Handling+Mobilisierung möglich
- Schnellerer Heilungsverlauf
- Saubere Bettwäsche







DGKP Haslinger Wilhelm



DGKP Haslinger Wilhelm

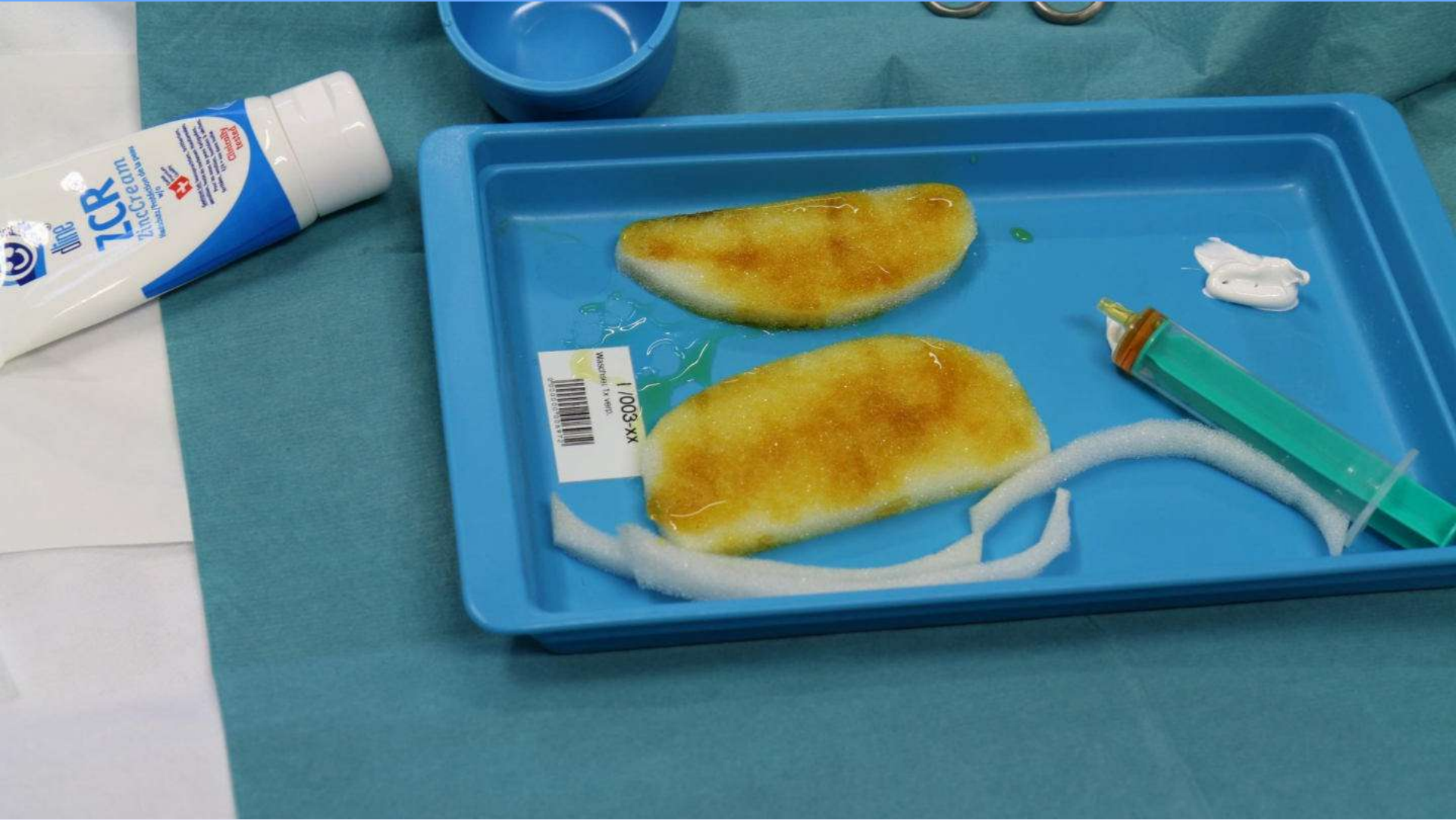




WBM DGKP Haslinger Willi







WBM DGKP Haslinger Willi





WBM DGKP Haslinger Willi





WBM DGKP Haslinger Willi





WBM DGKP Haslinger Willi





WBM DGKP Haslinger Willi





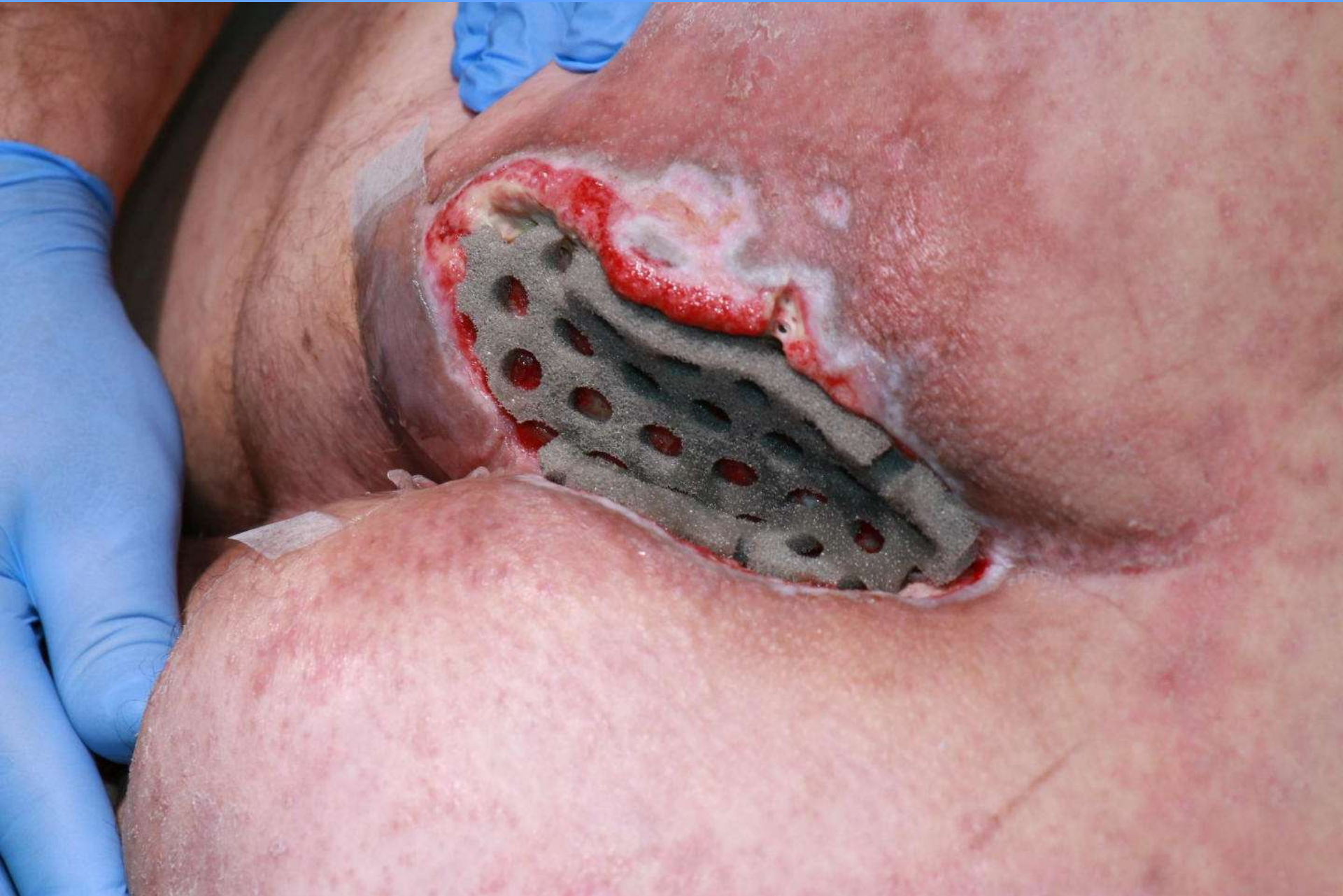




WBM DGKP Haslinger Willi

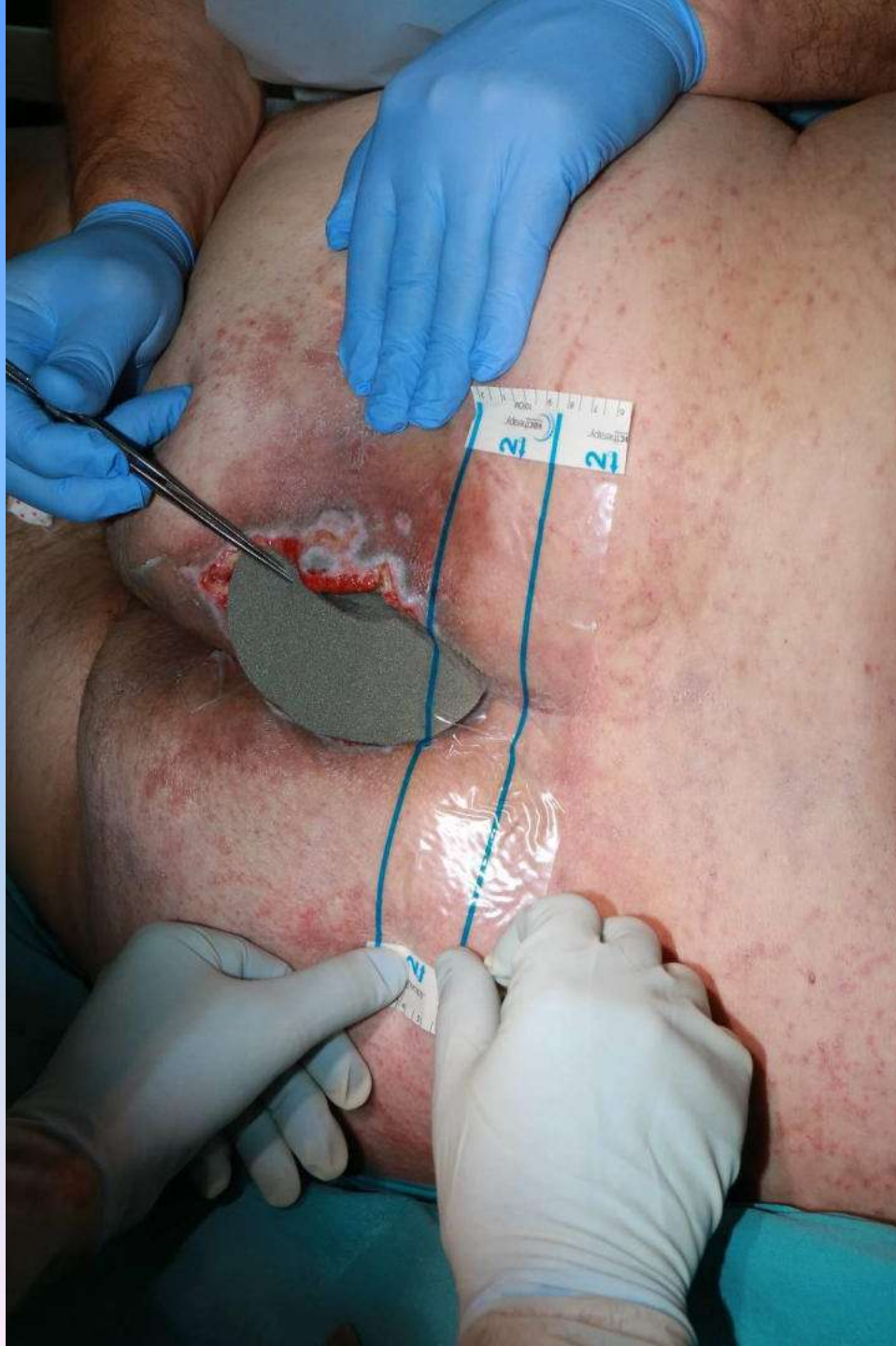


WBM DGKP Haslinger Willi











WBM DGKP Haslinger Willi





WBM DGKP Haslinger Willi



WBM DGKP Haslinger Willi







WBM DGKP Haslinger Willi

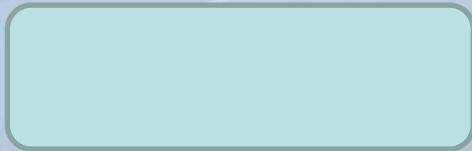






Datum

11-1-2021



SCA

e Daniel

un





[Redacted patient name]

5.2.2021

Smith-Nephew
www.smith-nephew.com